

**ПОЛУЧЕНИЕ ГОСУДАРСТВЕННОЙ УСЛУГИ**  
**«Зачисление в общеобразовательное учреждение»**  
**ЧЕРЕЗ ЕДИНЫЙ ПОРТАЛ ГОСУДАРСТВЕННЫХ УСЛУГ**  
**Инструкция пользователя**

## 1. ВВЕДЕНИЕ

Услуга «Зачисление в общеобразовательное учреждение» предоставляется в электронном виде через Единый портал государственных услуг - <http://www.gosuslugi.ru/>

Условия подачи заявления на зачисление в общеобразовательное учреждение:

1. Для подачи заявления на зачисление в общеобразовательную организацию, родителям (законным представителям) ребенка необходимо заполнить форму заявления на едином портале государственных услуг.

2. Заявление, поданное в электронном виде, будет рассмотрено так же как заявление родителя (законного представителя), который обратился с заявлением лично. Дата и время начала приема заявлений опубликованы на сайтах образовательных организаций.

3. При электронном способе подачи заявления каждая общеобразовательная организация определяет срок, в течение которого необходимо предоставление подтверждающих документов. Информация по правилам приема в конкретную общеобразовательную организацию размещена на сайте каждой школы. Датой и временем регистрации заявления, поданного через Единый портал государственных услуг считается дата подачи заявления, а не дата предоставления подтверждающих документов.

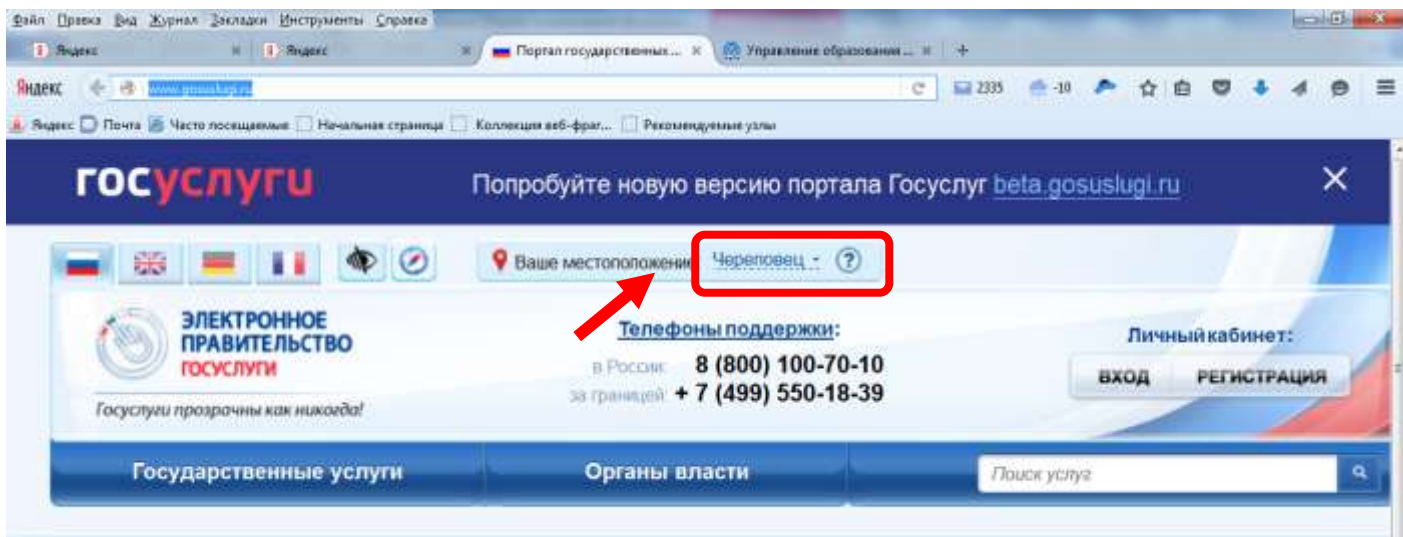
4. При подаче заявлений важно обратить внимание, что регистрация в каждой образовательной организации будет формироваться с учетом хронологии поданных заявлений.

5. Кроме этого, родителям необходимо помнить, если заявление в электронной форме будет подано до начала срока официального приема заявлений, оно будет отклонено.

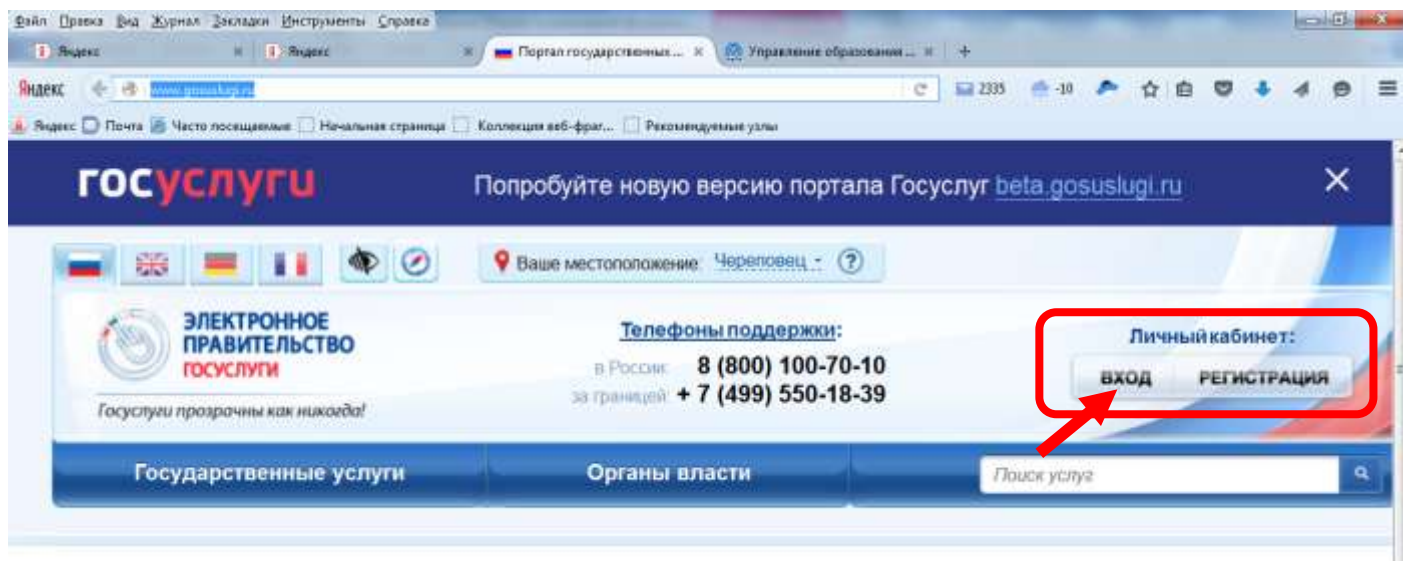
## 2. ПОРЯДОК ПОЛУЧЕНИЯ УСЛУГИ В ЭЛЕКТРОННОМ ВИДЕ

– Для получения услуги необходимо зайти на Единый портал государственных услуг по адресу <https://www.gosuslugi.ru/>

– Далее необходимо выбрать Ваше местоположение, например *Череповец* или *Вологодский район* – т.к. дошкольные образовательные организации привязаны к району проживания, а не к поселку, деревне и пр.



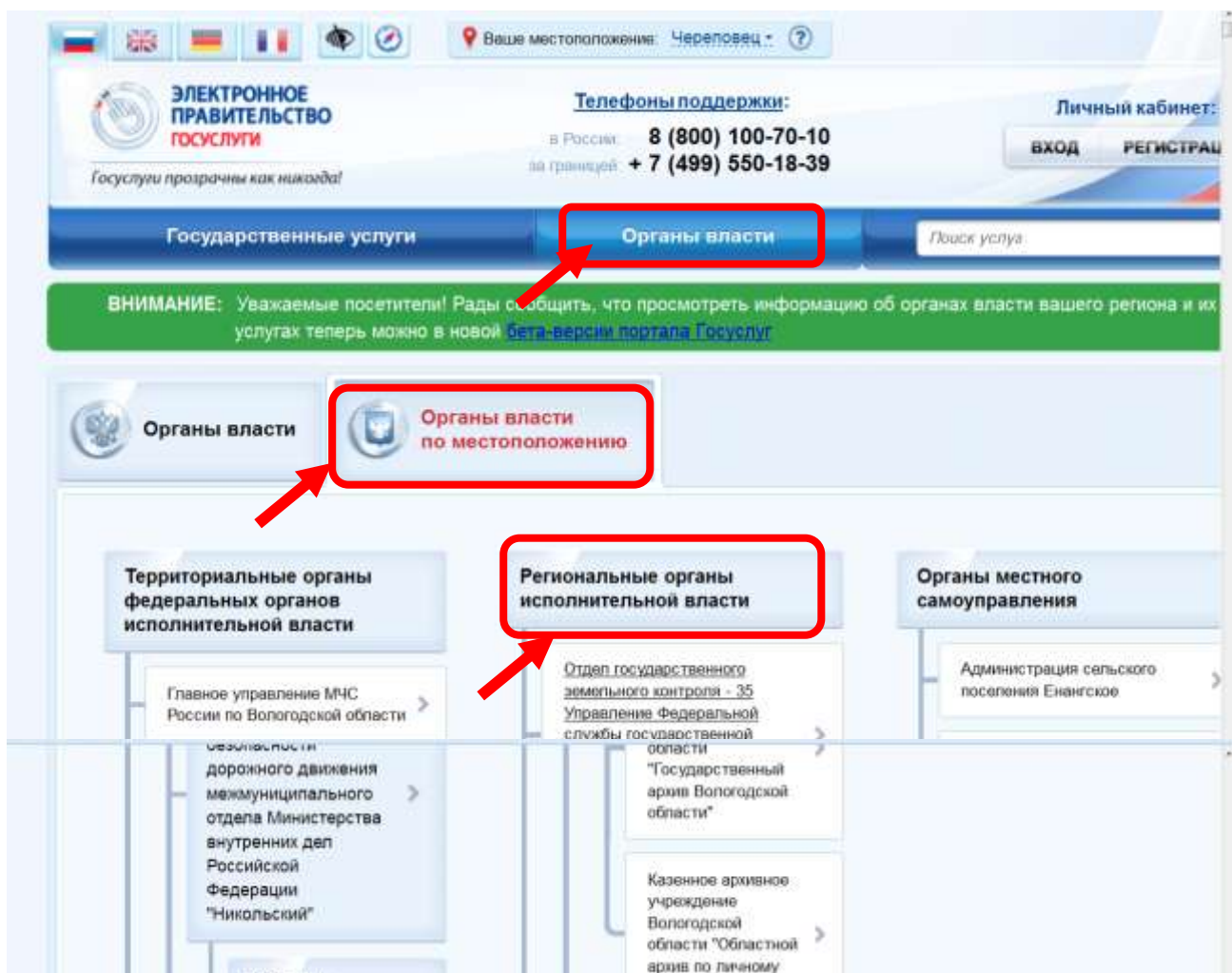
– Для оформления заявления зачисление в общеобразовательное учреждение необходимо зайти в Личный кабинет, т.е. авторизоваться, введя свой «логин» и «пароль» (если Вы уже зарегистрированы в системе).

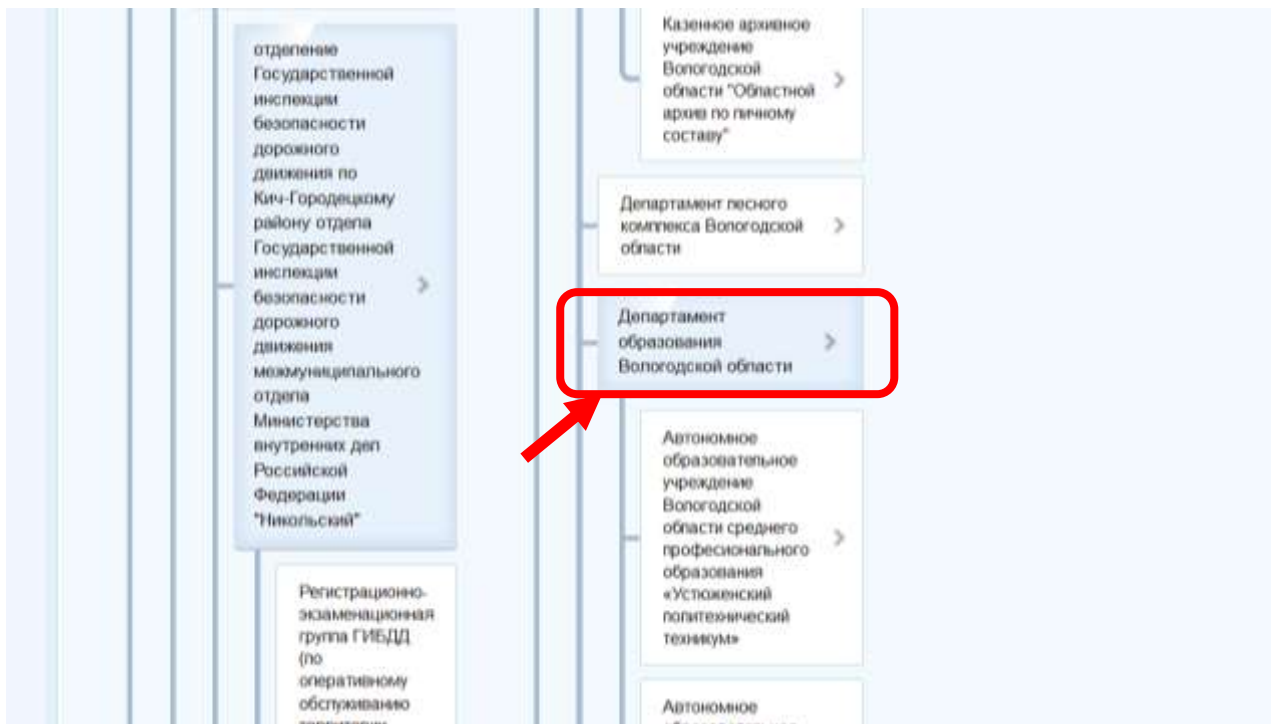


Если Вы не зарегистрированы в системе, то Вам необходимо пройти регистрацию и подтверждение данных в системе.

Подтверждение данных возможно выполнить, после этапа регистрации, по адресу г. Череповец, пр. Победы, 91 (управление образования, кабинет 21) или г. Череповец, Жукова, 2 (МБУ «МФЦ»)

– Необходимо нажать на баннер "Органы власти", выбрать разделы: *Органы власти по местоположению - Региональные органы исполнительной власти – Департамент образования Вологодской области.*





- В списке государственных услуг, оказываемых Департаментом образования Вологодской области, необходимо выбрать услугу «Зачисление в общеобразовательное учреждение» и нажать кнопку



Для удобства заполнения форма разделена на 6 шагов:

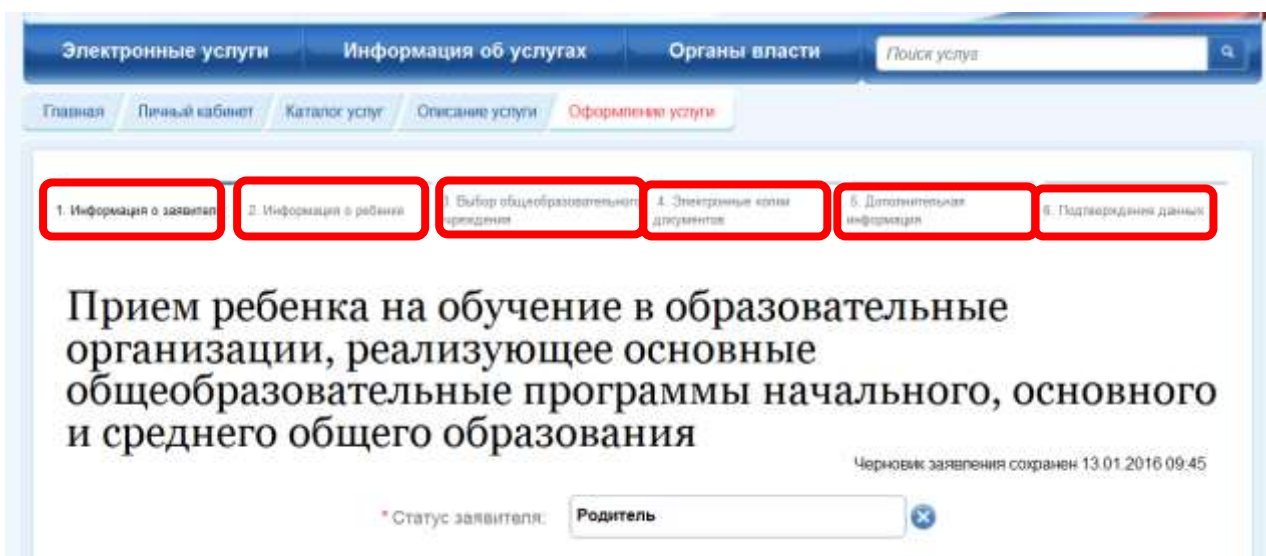
1. Информация о заявителе.
2. Информация о ребенке.
3. Выбор общеобразовательного учреждения.
4. Электронные копии документов.
5. Дополнительная информация.
6. Подтверждение данных.

Для перемещения между шагами используйте кнопки навигации между шагами в



нижней части страницы заявления

и



– На втором шаге необходимо заполнить персональные данные ребенка, данные об удостоверении личности ребенка и адрес регистрации по месту жительства или по месту пребывания ребенка.

#### ПЕРСОНАЛЬНЫЕ ДАННЫЕ РЕБЕНКА

\* Фамилия:

\* Имя:

Отчество:

\* Дата рождения:

\* Пол:  Мужской  
 Женский

Фамилия, имя, отчество ребенка указываются русскими буквами в именительном падеже (например – Иванов Иван Иванович). Если у ребенка нет отчества, поле «Отчество ребенка» не заполняется.

#### УДОСТОВЕРЕНИЕ ЛИЧНОСТИ РЕБЕНКА

\* Тип документа:

\* Серия:

\* Номер:

Дата выдачи:

Серия свидетельства о рождении РФ заполняется римскими цифрами (на клавиатуре латинская I), далее знак "дефис" и буквы русского алфавита: например I-КБ, II-АБ.

#### АДРЕС РЕГИСТРАЦИИ ПО МЕСТУ ЖИТЕЛЬСТВА ИЛИ ПО МЕСТУ ПРЕБЫВАНИЯ

\* Ввод адреса:  Из справочника  Вручную

\* Населенный пункт:

Улица:

Дом:  Корпус:  Квартира:

– На третьем шаге выбирается желаемое образовательное учреждение. В списке общеобразовательных учреждений отобразятся школы только Вашего района(города).

#### ЖЕЛАЕМОЕ ОБРАЗОВАТЕЛЬНОЕ УЧРЕЖДЕНИЕ (ОУ)

\* Образовательное учреждение:

\* Параллель:   
Выберите уровень класса, в который вы желаете подать заявление на зачисление

\* Специализация:   
Выберите профиль класса, в который вы желаете подать заявление на зачисление

\* Класс для приема:

- На четвертом шаге Вы можете представить по желанию электронные копии свидетельства о рождении ребенка, документа о праве на льготы, документа об опекунстве, справку психолого-медико-педагогической комиссии. Электронная копия документа должна представлять собой один файл в формате PDF, DOC или JPG, содержащий отсканированный графический образ соответствующего бумажного документа, заверенного надлежащим образом и снабженного всеми необходимыми подписями и печатями.

#### ДОПОЛНИТЕЛЬНЫЕ ДОКУМЕНТЫ

Документ:

На пятом шаге Вы должны представить информацию о способах обратной связи.

Информировать о результатах  В юридически значимом виде

По e-mail

По телефону

Информировать об этапах обработки заявления по e-mail?

На шестом шаге, перед отправкой заявления, Вы должны дать согласие на обработку персональной информации в ведомственных информационных системах и подтвердить, что ознакомлены с лицензией того учреждения, в который желаете подать заявление на зачисление. А также подтвердить ознакомление со свидетельством государственной аккредитации выбранной организации и ее образовательными программами. Все необходимые для ознакомления документы находятся на сайте образовательной организации. Или Вы можете воспользоваться услугой "Предоставление информации об образовательных программах и учебных планах, рабочих программах учебных курсов, предметов, дисциплин (модулей), годовых календарных учебных графиках в общеобразовательных учреждениях", расположенной на Едином портале государственных услуг.

- \* Согласен на обработку персональных данных:
- \* Ознакомлен с лицензией на право осуществления образовательной деятельности:
- \* Ознакомлен со свидетельством государственной аккредитации образовательной организации, ознакомлен с уставом образовательной организации:
- \* Ознакомлен с образовательными программами и другими документами, регламентирующими организацию и осуществление образовательной

После того, как Вы заполнили и проверили заявление, нажмите кнопку

> **Подать заявление**

Отобразится сообщение об отправке заявления и его номер. После успешной отправки заявления на адрес электронной почты приходит соответствующее уведомление.